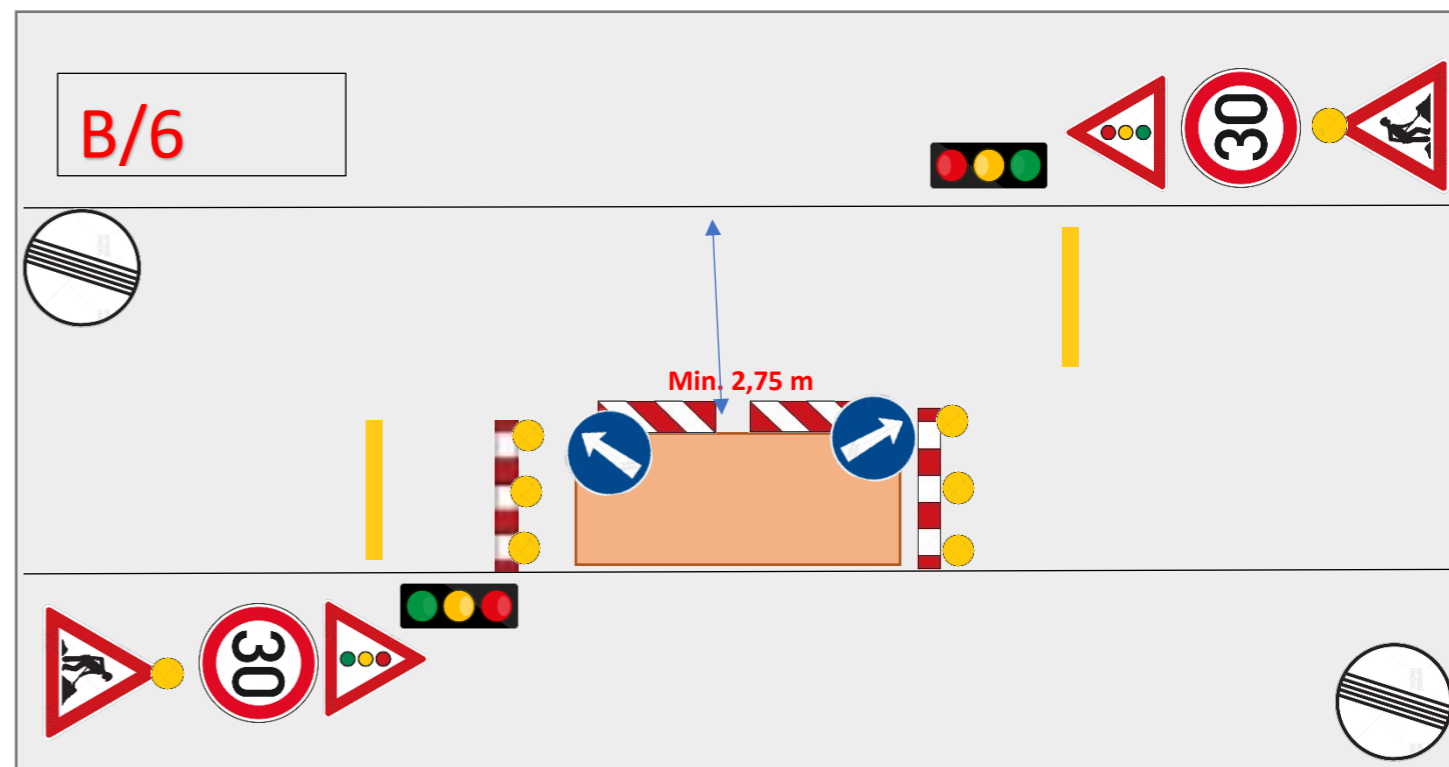


Technická zpráva

Navržená úprava provozu řeší dopravní obslužnost v obci Měník – Bydžovská Lhotka (okr. Hradec Králové), při výstavbě nového zemního vedení NN. Dopravní značení je navrženo z důvodu neprovedení protlaku. Výkop bude řešen po polovinách na silnici III/32730 na p.p.č. 334.

Pro pracovní místo je navrženo upravené schéma B6 vydaných MDČR, které bude použito pro zajištění stání techniky, skládání materiálu a stavební práce, případně jeho úpravy podle potřeby situace v místě prací.



Legenda:

Pracovní místo dle B/6 po úpravě



Obec: Měník

Katastrální území: Bydžovská Lhotka

Dotčené parcely: p.č. 328, 334

ČEZ Distribuce, a.s.

Teplická 874/8
405 02 Děčín IV – Podmoly
IČ: 247 29 035
DIČ: CZ 247 29 035

RYDVAL – ELEKTRO s.r.o.

Plk. Truhláře 114
512 51 Lomnice nad Popelkou
IČ: 252 98 194
DIČ: CZ 252 998 194

Název stavby:

Bydžovská Lhotka_čp_29_FVE_knn

Číslo stavby:

IV-12-2022039

Název výkresu:

Dopravní značení

Datum:

07.03.2024